

MINAKOI

— 南越前町に恋して —



👉 姫穴&殿池の伝説に思いを馳せながら～お手軽絶景スポットを巡る低山ハイキング！
👉 神秘の花でビューティーチャージ！

ハイキング後のおたのしみ♪

温泉&グルメ

そば打ち体験
できます！

地元のそば粉と丸いもを使い昔ながらの製法で作ったそば。

今庄そば道場
南条郡南越前町大門10-3-1
営/10:00～14:00
そば打ち体験/火曜、年末年始定休
食事/4月～11月の土日のみ営業
問/0778-45-1385

登山の後は温泉&グルメでリフレッシュ! 疲れた身体をゆっくり癒そう。
日帰り入浴 大人¥650、
子供(3歳～小学生)¥350、
3歳未満無料
天ぶらはすうどん¥860。

花はす温泉そまやま
南条郡南越前町中小屋60-1
休/火曜 問/0778-47-3368
温泉/8:00～22:00
食事/11:30～14:00(13:30LO)
17:00～20:00(19:30LO)

山頂からの絶景特集!

オススメの山

初級 鉢伏山 標高761m

道が整備されているため、ピギナーさんでも安心して登ることが出来ます。晴れた日には道中に白山連邦、山頂からは日本海、三方五湖を見ることが出来ます。

中級 藤倉山 標高643m

今庄宿の西側に位置し、道中には宿場の街並みを眺めることができます。コースによっては神社やお寺、燵ヶ城址があり見どころ満載。

上級 夜叉ヶ池 標高1,206m

山の上にある神秘的な池で古来より龍神伝説や雨乞いの池とされてきました。6月初旬頃に山開きの神事が行われます。

さん かい り

道の駅「南えちぜん山海里」

全国でも珍しく、高速道路のサービスエリアに隣接している道の駅。北陸自動車道「南条 SA (上り線)」から徒歩による往来が可能です。地元の特産品を始め、県内銘菓が揃っているので、北陸旅行のお土産購入にもオススメです。

道の駅 南えちぜん山海里
福井県南条郡南越前町牧谷39-2-2
営/トイレ・休憩所/24時間
フードホール/7:00～22:00(店舗に異なる)
直売所・お土産/9:00～20:00
キッズルーム/10:00～17:00
休/年中無休
問/0778-47-3690

建物3階から公園までのロング滑り台は子どもたちに大人気!

南越前町特産のそばをはじめ、日本海の海鮮やステーキ、カフェ等7つの専門店が集まっています。

アクセス

福井市中心部から下道で約1時間。北陸自動車道利用で約30分、南条スマートIC又は今庄ICで降りて山まで約7分。

意外と近く行きやすい!

至福井
JR北陸本線
南条
国道8号線
武生IC
南条スマートIC
今庄IC
米原IC
敦賀
JR東海道線
大阪 京都 米原 名古屋 東京

南越前町

自然に囲まれリフレッシュ!

姫穴&殿池の伝説に 思いを馳せながら～ お手軽絶景スポットを巡る 低山ハイキング!

暖かく、身体を動かしたくなるときには
ハイキングを始めてみませんか?
土の上を歩き、川の流れや鳥のさえずりを聞く…
自然を感じながら歩くと普段の忙しい生活からリフレッシュできるはず!
今回は、杣山登山コースの中でも
見どころたっぷりのコースをご紹介します。

オススメ ハイキングスタイル

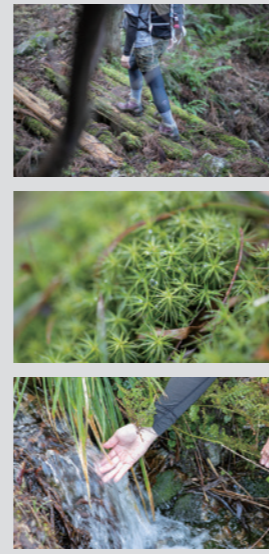
- ☑ 眼の素材に注意!
綿100%の服は汗冷えを起こしてしまう原因にも。
速乾性のある化繊のものがオススメです。
- ☑ レインウェア(雨具)は万能アイテム
山の天気は変わりやすく、濡れてしまうと一気に体温が低下。
休憩中に羽織る防寒着にも代用できるので一枚あると安心!
- ☑ リュックの中身
水分は多めに!
日焼け止めをこまめに!
栄養補給としてナッツや、
溶けにくいチョコレート、
塩飴、ゼリーがオススメ。
- ☑ 肌をあまり見せない
登山には危険がつきもの。
虫刺されや怪我を防ぐほか紫外線対策にもなります。



1

Photo Spot!

最初は平坦な道でウォーミングアップ



2

Photo Spot!

姫が身を隠した伝説も… ハートの洞窟『姫穴』

細い登山道を歩いていて目の前にハートの洞窟が!
姫穴と呼ばれ、かつて新田義貞の妻『勾当内侍』が身を隠したといわれるところ。自然が生んだハートスポット、何かいいことがあるかも♡ハートの洞窟付近で写真映えるスポットを探してみよう☆



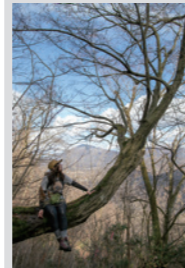
姫穴の中はどうなっているんだろ…薄暗くてドキドキ



3

水量が変わらない神秘的な『殿池』

かつては杣山城の貴重な水源として利用されていた殿池。池と言えるほど大きくはないけれど、年中通して水量が変わらないことから神秘的な池とわれています。



4

『桂掛岩』から 360度見渡せる大絶景!

桂掛岩から見る景色は、天気が良いと福井市まで見える絶景スポット。岩に登る際は足元に気を付けてね!素敵な景色だけど、かつて瓜生保が戦死した際に奥方や侍女たちが岩に桂をかけて飛び降り自害したという悲しい言い伝えもあります。

杣山で1番の絶景スポット



杣山で1番の絶景スポット



杣山で1番の絶景スポット



5

山頂到着～! 広くて休憩しやすい!



6

スリル満点! 絶壁『はしご』体験

杣山城を攻め込む際、犬も馬も通ることができなく引き返したといわれるほどの絶壁!はしごはしっかりしているのでゆっくり両手を使って下れば安心です!

がんばった自分に華やかなご褒美

神秘の花でビューティーチャージ!

約130種からチョイス! オススメ



ミセス スローカム
花はす公園 人気ナンバー1



小三色
日に日に色を変えて咲くハス。



大賀蓮
2000年以上 地中に眠っていた 古代ハスの実を 開花させた花。



萬歳楽蓮
東日本大震災の 地盤の亀裂から 発見された。



勾当玉女
花はす公園で誕生! 勾当内侍が杣山城に 隠れた伝説が ネーミングの由来。



花はす公園 A
南条郡南越前町中小屋 64-41
はすまつり期間中、清掃協力金 200円をお願いしています。

6月末から8月中旬 はすまつり開催!

豆知識
知るほどに面白い花!

4日間しか咲かない!

ずっと咲いているように見える蓮。しかし1つの花は約4日間しか咲きません。4日間開閉を繰り返して4日目は散ってしまう、凛々しく儚い花なのです。

午前中が見頃!

ハスの開花 1～2日目は早朝に咲き、午前中には閉じてしまいます。そのため花はす公園には午前中にお越しいただくことをオススメします。

葉っぱ効果優秀!

はすの葉の表面には細かい凹凸があり、ワックス成分が分泌されているため驚異的な撥水性をもっています。それをロータス効果と呼び、傘やヨーグルト製品の裏側等に使われています。

おみやげ
はすは美容と健康に◎



はす茶
地場産はすの葉使用 丹精こめて手作業で作っている。



はすの実 エキス配合♪ フルーティーな白

はすワイン
はすの香りをほのかに感じる。



はすそうめん
のどごし最高 暑い時期に◎

はすうどん
ハスの葉パウダーを練りこんだうどん。コシの強さが特徴。



はすソフトクリーム
甘さひかえめで人気!



杣山

標高 492.1m
鎌倉時代から室町時代「杣山城」があり、越前国における重要な山城とされていました。現在では登山コースとして、御殿跡や堀切跡等、昔お城があった面影を感じながら往復約3時間ほどで登れます。

ココから下山! 少し分りにくいから注意してね!