

-  貸自転車
-  コンビニ
-  トイレ
-  駐車スペース
-  景観スポット
-  休憩・カフェ
-  お風呂
-  体験

至 越前岬(越前町) 東尋坊(坂井市)



約60km 山から海へよくばりルート

ホノケ山トンネルを抜け日本海を右手に見ながら海岸沿いを走り、再び山越えをしてサイクリングターミナルに戻る、距離も高低差もあるダイナミックなルートです。



しおかぜライン



越前海岸



約30km 旧街道を抜けて 里の風を感じるルート

今庄宿のまちなみや、町内に残る旧北国街道を通り花はすの中を走り抜けるルートです。高低差が少なく初心者の方におすすめです。



今庄宿 (北国街道)



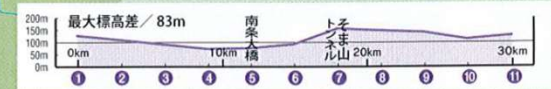
妙泰寺参道



そまやま周辺蓮田



レインボーパーク南条



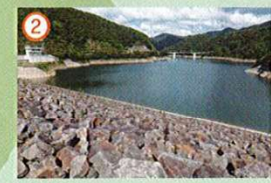
今庄の宿 かねおり

START & GOAL

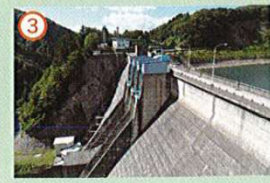
今庄そば道場

約30km 山とダム湖めぐりルート

日野川の源流付近に向かって2つのダム湖を目指します。急坂を登れば、一気に山深い谷を抜けてダム湖の堰堤からの視界が広がります。



樹谷ダム



広野ダム



敦賀半島

越前海岸

至 余呉・木之本

ますたに湖

樹谷ダム

広野ダム

夜叉ヶ池

河野シーサイド温泉 ゆうばえ

北前船主の館 右近家

石造りアーチ橋

道の駅 河野

板取宿

今庄365温泉やすらぎ

今庄365スキー場

木ノ芽峠

南越前町役場

ウォーターランド南条

レインボーパーク南条

南条S.AスマートI.C

今庄I.C

今庄宿

今庄

今庄365温泉やすらぎ

今庄365スキー場

木ノ芽峠

至 余呉・木之本

花はす公園

花はす温泉 そまやま

リトリートたくら

今庄そば道場

ますたに湖

樹谷ダム

広野ダム

夜叉ヶ池

アマガゴ山

ホノケ山

ホノケ山トンネル

桜橋

道の駅 河野

道の駅 河野

道の駅 河野

道の駅 河野

道の駅 河野

道の駅 河野

道の駅 河野

道の駅 河野

道の駅 河野

道の駅 河野

道の駅 河野

道の駅 河野

道の駅 河野

道の駅 河野

道の駅 河野

道の駅 河野

道の駅 河野

道の駅 河野

道の駅 河野

道の駅 河野

道の駅 河野

道の駅 河野

道の駅 河野

道の駅 河野

道の駅 河野

道の駅 河野

道の駅 河野

道の駅 河野

道の駅 河野

道の駅 河野

道の駅 河野

道の駅 河野

道の駅 河野