

NANJO CYCLING MAP

南条サイクリングマップ

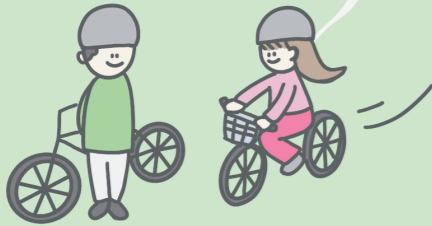
発行：南越前町南条観光協会
2024年3月



里山の美しい風景が広がる南越前町南条エリア。

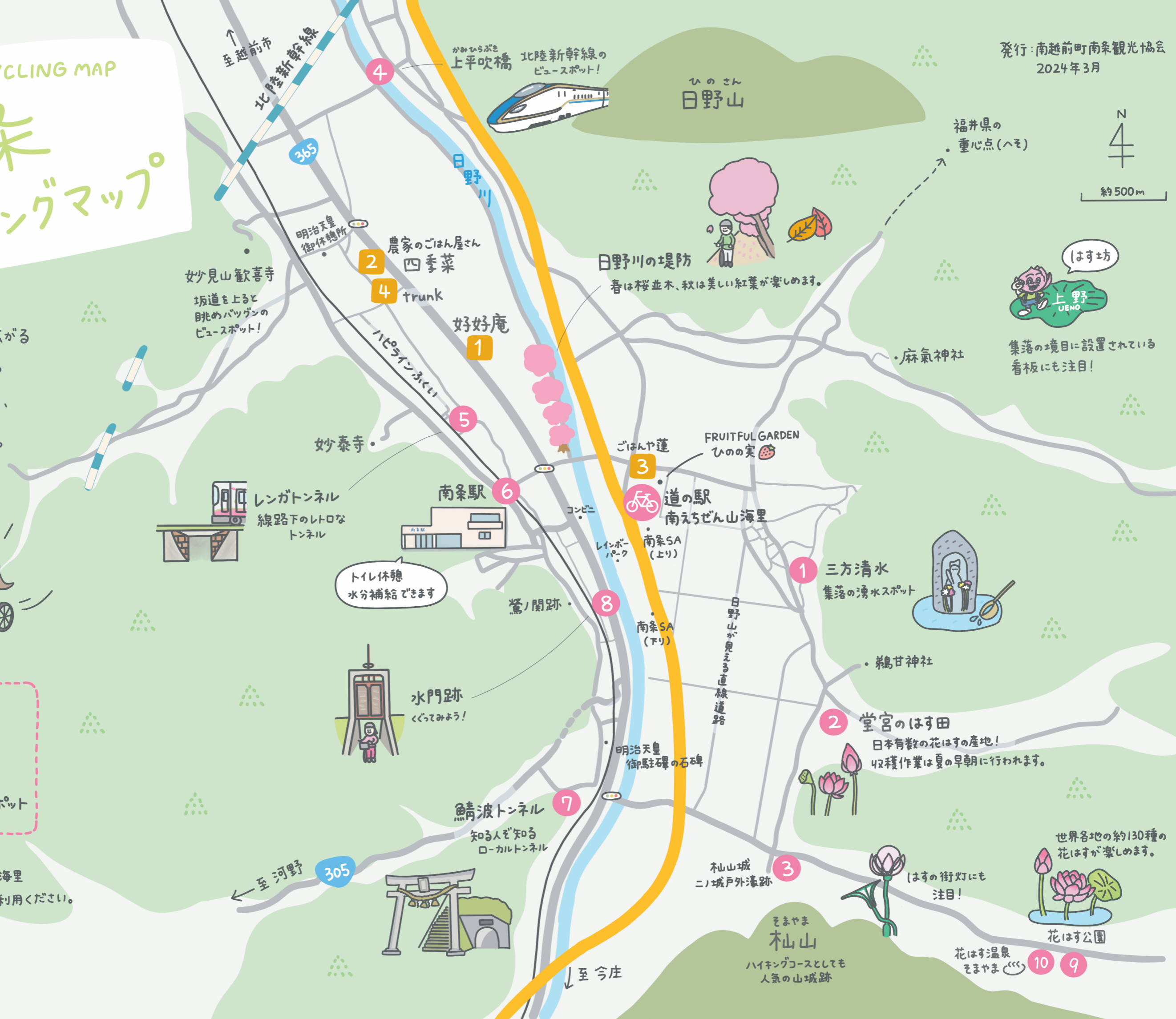
レンタサイクルに乗って、お気に入りの景色を見つけに行きませんか？

＼レッツ、サイクリング！／



- レンタサイクル貸出場所
- 飲食店
- サイクリングスポット

※お手洗いは道の駅南えちぜん山海里または南条駅をご利用ください。



集落の境目に設置されている看板にも注目！

世界各地の約130種の花はすが楽しめます。
花はす公園
花はす温泉 そまやま 10 9



三方清水 集落の湧水スポット

2 堂宮のはす田
日本有数の花はすの産地！
刈穫作業は夏の早朝に行われます。



はすの街灯にも注目！

そまやま 木山山
ハイキングコースとしても人気の山城跡

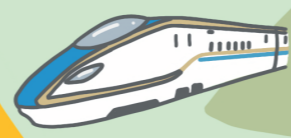
3 木山山城
二ノ城戸外壕跡

FRUITFUL GARDEN
ひのの実

日野川の堤防
春は桜並木、秋は美しい紅葉が楽しめます。

ひのさん 日野山

かみひらぶき 上平吹橋
北陸新幹線のビュースポット！



1 好好庵

2 農家のごはん屋さん 四季菜
4 trunk

明治天皇 御休所

女少見山 歡喜寺
坂道を上ると
眺めバツグンの
ビュースポット！



レングトンネル
線路下のレトロな
トンネル

トイレ休憩
水分補給できます



水門跡
くぐってみよう！

7 魚青波トンネル
知る人ぞ知る
ローカルトンネル



明治天皇 御馬止石碑

鶯ノ関跡

6 南条駅

3 ごはんや 蓮

道の駅 南えちぜん山海里

南条SA (上り)

8

南条SA (下り)

7

至 河野

305

至 今庄

北陸新幹線

365

4

日野川

5

6

8

7

1

2

3

10

9

南越前町南条って どんなところ?

- About Nanjo -



福井県のほぼ真ん中に位置する南越前町南条は、
里山の風景が美しい自然豊かなまち。

日本有数の花はすの生産地であり、
夏には美しいはすの花が一面に咲き誇ります。

また、旧北国街道や鉄道(ハピラインふくい)を
間近で見られるスポットも!

サイクリングで四季折々の風景や
お気に入りの場所を
見つけてみてください!



サイクリング



南条のおすすめスポット

食べる

好子好庵

(MAP 1)

まちのおそば屋さん。
チキン南蛮定食や
そば粉のからあげも
人気です。



農家のごはん屋さん 四季菜

(MAP 2)

地元の食材を使った
ランチと惣菜のお店。

見る

花はす公園

(MAP 9)

約130種類の花はす
が見られる公園。6月下旬
から8月上旬にかけて
はすまつりが開催されます。



ごはんや蓮

(MAP 3)

手作りランチを
リーズナブルに
いただけるカフェ。
牛ステーキ丼がおすすめ。



trunk

(MAP 4)

レアチーズケーキと
コーヒーが人気の
カフェ。ゆったりした
時間を過ごせます。

休む

花はす温泉そまやま

(MAP 10)

花はす公園に隣接する
温泉宿泊施設。はすエキス
たっりのはす湯や広々とした
露天風呂が人気。サウナもあり。



私たちがご案内します!



道の駅南えちぜん山海里

道の駅 2階にある 観光案内所では、
地域に詳しいコンシェルジュが常駐。
おすすめスポットをていねいに教えてくださいませよ!

観光案内所 営業時間 9時~17時
(年末年始は休み)



どこに行こうか
迷ったらこちらへ!

おすすめ

サイクリングコース



詳細はこちら!



南えちぜん日和
-南越前町
観光情報サイト-

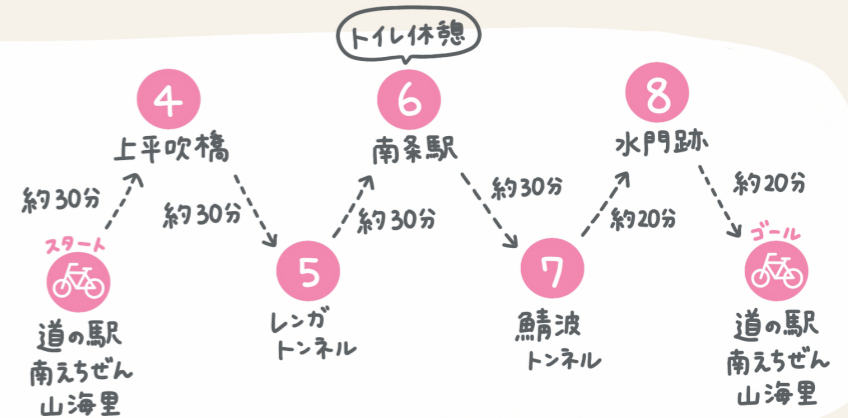
1 初心者におすすめ! 里山散策コース (全長約5km・1時間)

のどかな里山の風景を楽しむ
お手軽コース。夏には一面に咲く
花はすが見られるスポットも!



2 ローカルスポットをめぐる 南条満喫コース (全長約12km・3時間)

旧北国街道や鉄道の線路下を
通るコース。気持ちのいい
日野川沿いのサイクリングも!



※ お手洗いは 道の駅南えちぜん山海里 または 南条駅をご利用ください。

レンタサイクルの 利用方法

- ① 利用日前日17時までにWEB予約
- ② 道の駅南えちぜん山海里 MARKET ME(売店)のレジカウンターへ
- ③ 貸出手続き ※顔写真付の身分証明書が必要
- ④ 返却(当日17時まで)

レンタサイクルの



詳細はこちら!



電撃自転車こぎ
ラクラク♪

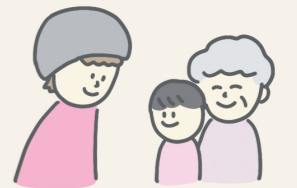
サイクリングで 気をつけたいポイント!



- ① ヘルメットを着用しましょう
安全のためにヘルメットをつけましょう。
レンタサイクル利用者には
ヘルメットの無料貸出があります。

② 地域の人への 思いやりを!

サイクリング中に集落の中を
走ることも。安全に気をつけ、
地域の人にあいさつしましょう!



③ 農作業車に注意!

車、バイク、歩行者のほかに
農作業中のトラクターや
軽トラが通ることも。

